

# INŻYNIER KOLEJOWY

MIESIĘCZNIK POŚWIĘCONY SPRAWOM KOLEJNICTWA I KOMUNIKACJI.  
ORGAN ZWIĄZKU POLSKICH INŻYNIERÓW KOLEJOWYCH.

Redaktor naczelny: *Inż. Stanisław Wasilewski.*

Redaktor odpowiedzialny: *Inż. Bogumił Hummel.*

Członkowie Komitetu Redakcyjnego:

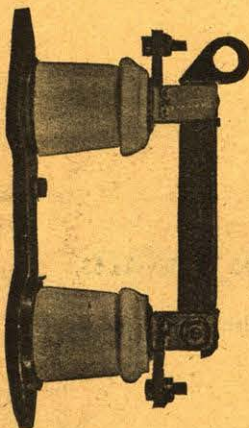
inż. inż. *M. Czarkowski, S. Felsz, prof. J. Gięsztor, Z. Doktorowicz-Hrebniński, P. Jaruszewski, M. Kaczorowski,*  
inż. inż. *M. Łopuszyński, W. Nikołajew, T. Świeściakowski, A. Tuz, S. Tarwid i M. Widawski.*

Komisja Administracyjno-Finansowa: inż. *W. Nikołajew* — Administrator: inż. inż. *W. Michalski i K. Zaniewski.*

Adres Redakcji i Administracji: *Warszawa, Krucza 14, m. 4, tel. 9-60-82 g. 18-19.*

## K. SZPOTAŃSKI i S-ka, SP. AKC.

WARSZAWA, KAŁUSZYŃSKA 4, TEL. 10-02-43



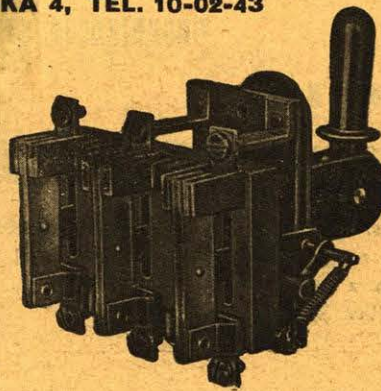
Aparaty wysokiego napięcia do 35 KV.



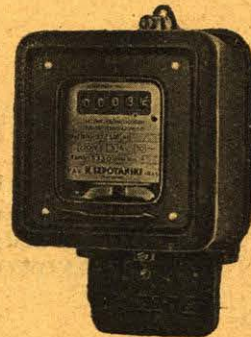
Transformatory prądowe i napięciowe.



Skrzynki przyłączowe i urządzenia okapturzone.



Aparaty niskiego napięcia do 2000 amperów.



Liczniki energii elektrycznej.

## H. CEGIELSKI, SP. AKC.

### POZNAŃ



Adres telegraficzny: „Hacegielski”. Telefon Nr. 70-56.

Produkuje w swoich zakładach:

**Parowozy** do pociągów kurjerskich, osobowych i towarowych,  
**Wagony osobowe**, restauracyjne, sypialne, pocztowe w nowoczesnym całostalowym wykonaniu,

**Wagony towarowe:** węglarki, platformy, chłodnie, cysterny do transportu kwasów i gazów,

**Kotły parowe** do największych wymiarów, najwyższych używanych ciśnień, przegrzewu pary, do opałtu węglem, pyłem węglowym lub gazami,

Kotły parowe opromieniowane „Lopulco”

**Ekonomizery** pat. „Stierle” i ogrzewacze powietrza. Ruszty mechaniczne przystosowane do palenia miałem węglowym,

**Lokomobile parowe** przewoźne i stacyjne dla celów rolniczych i przemysłowych do 350 KM,

**Zbiorniki do gazów** o zamknięciu wodnym i suchym (pat. Klönne). Zbiorniki do płynów,

**Wieże antenowe i radjonadawcze,**

**Urządzenia transportowe,** suwnice, podnośniki i przeno-

śniki stałe i przewoźne, urządzenia do masowego transportu,

**Aparatura dla Przemysłu Chemicznego,** specjalnie przemysłu związków azotowych, suchej destylacji i ekstrakcji drzewa i węgla, prochowni, gazowni. Wyłączna licencja firmy „Barbet” Paryż, obejmująca destylację i rektyfikację alkoholu, benzolu, ropy ziemnej i t. p.

**Kompletne instalacje dla cukrowni,** rafinerji cukru, gorzelnii, rektyfikacji i syropiarni,

**Nowoczesne piece wapienne,**

**Šuszarnie bębnowe** do wytlóków na gazy kominowe,

**Urządzenia sanitarne** (sterylizatory, komory dezynfekcyjne i t. p.),

**Urządzenia chłodnicze,**

**Odlewnie staliwa, żeliwa i bronzu,**

**Narzędzia do obróbki metali i metalowe,**

**Specjalne precyzyjne wyroby mechaniczne.**

# DYREKCJA KOPALŃ KSIĘCIA PSZCZYŃSKIEGO

ul. Powstańców 46

KATOWICE

ul. Powstańców 46

Tel. Nr. 666, 667, 668, 669, 701, 790, 2496. Adres dla depesz: Plessersgruben Katowice

## WĘGIEL KAMIENNY Z KOPALŃ:

Książę-Marja, Murcki; Szyby „Böer“, Rostuchna; Szyby „Piaśt“ Rosztowy; Książę Rosztowy,  
Zjedn. Brada-Książątka I, Zjedn. Brada Książątka II, Łaziska, Aleksander, Łaziska,

## ORGANIZACJA SPRZEDAŻY DLA WĘGLA

### W KRAJU:

- 1) LWÓW: Unitas-Karbo, Bracia Wejpmann, Akademicka 26
- 2) WARSZAWA: Pszczyńskie Towarzystwo Handlowe, Natolińska 13.
- 3) BYDGOSZCZ: Unitas, Sp. z ogr. odp., Cieszkowskiego 10.II
- 4) KALISZ: Unitas, Sp. z ogr. odp., ul. Kazimierzowska 1.
- 5) POZNAŃ: Unitas, Sp. z ogr. odp., ul. Przemysłowa 21.
- 6) STRZAŁKOWO: Unitas, Sp. z ogr. odp.

### ZAGRANICĄ:

- 1) WROCLAW V: Telegrafenstr. 1.
- 2) LIGNICA: Weissenburgerstrasse 6.
- 3) BUDAPESZT: Bank ucca telemelet 2
- 4) PRAGA II: Plessers Kohlenverk. G. m. b. H. Vaclavska 53.
- 5) WIEDEŃ I: Seilerstätte 1.
- 6) GDAŃSK: Baltische Kohlenhandels-gesellschaft m. b. H Krebsmarkt 2/3.

ZAKŁADY AKUMULATOROWE

SYSTEMU **TUDOR**

S.P. AKC. W WARSZAWIE

**BATERJE ŻELAZO-  
NIKLOWE DO OŚWIE-  
TLANIA WAGONÓW  
KOLEJOWYCH WY-  
KONANE CAŁKOWI-  
CIE W KRAJU.**



ZAKŁADY KAUCZUKOWE

**„PIASTÓW”**

S. A.

FABRYKA WYROBÓW GUMOWYCH

W A R S Z A W A,

UL. ZŁOTA Nr. 35

TELEF. 533-49, 562-60

PRODUKUJĄ I DOSTARCZAJĄ  
WSZELKIE WYROBY Z GUMY  
DLA POTRZEB KOLEJNICTWA

NOWOŚCI!

**PODŁOGI I CHODNIKI  
GUMOWE DO WAGONÓW**