

INŻYNIER KOLEJOWY

MIESIĘCZNIK POŚWIĘCONY SPRAWOM KOLEJNICTWA I KOMUNIKACJI.

Redaktor naczelny: *Inż. Stefan Sztolcman.*

Redaktor odpowiedzialny i Administrator: *Inż. W. Gąssowski.*

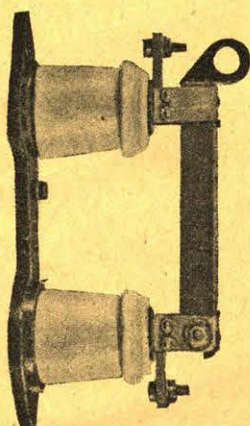
Członkowie Komitetu Redakcyjnego:

*inż. inż. J. Berkiewicz, S. Felsz, A. Frank, Z. Gubrynowicz, B. Hummel, J. Kwiatkowski, W. Nikołajew,
inż. inż. E. Raabe, T. Świeściakowski, A. Tuz, S. Wasilewski, Wł. Żerański, i prof. J. Gieysztor.*

Adres Redakcji i Administracji: *Warszawa, Krucza 14 m. 4, tel. 9-60-82 g. 17-18, lub Piękna 16 m. 4. tel. 8-86-38.*

K. SZPOTAŃSKI i S-ka (Warszawa)

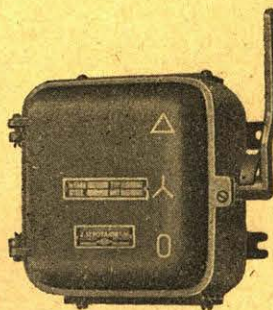
KALUSZYŃSKA 4, TEL. 10-02-42



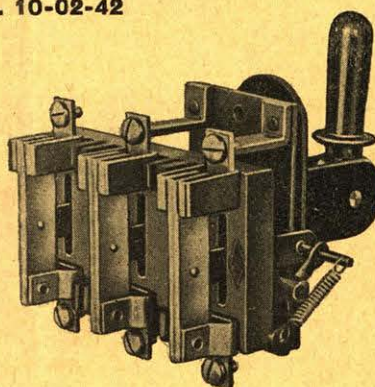
Aparaty wysokiego napięcia do 35 KV.



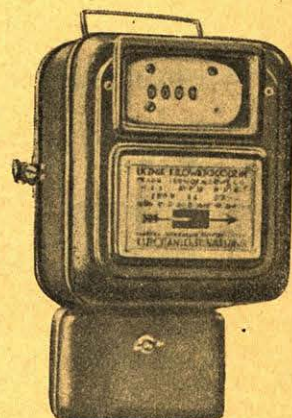
Transformatory prądowe i napięciowe.



Skrzynki przyłączeniowe i urządzenia okapturzone.



Aparaty niskiego napięcia do 2000 amperów.



Liczniki energii elektrycznej.

POLSKIE ZAKŁADY IMPREGNACYJNE

Spółka Akcyjna

Zarząd: Warszawa, ul. Wiejska 16, tel. 286-11, 769-78

Nasycalnie: w Dziedzicach i w Zadwórzku koło Lwowa
oraz Zakład ruchomy

Wykonują: impregnację podkładów kolejowych, słupów i masztów dla wszelkich instalacji elektrycznych najskuteczniejszymi systemami (olejem smołowym wg Rüpinga, koloidalnym roztworem chlorku cynku i oleju smołowego systemu „Tetazet”, i in.),

konstrukcję masztów złożonych do przewodów elektrycznych i dostawę gotowych słupów i masztów z własnych składów,

B u d u j ą idealnie równe ciche i trwałe jezdnie z impregnowanej kostki świerkowej, (z wolno rosnącego świerka górskiego).

U W A G A: P. T. Elektrowniom, Magistratom miast, Zarządom komunalnym polecają swoje bogato zaopatrzone składy w gotowe do wysyłki impregnowane słupy i maszty.

„ROBUR” ZWIĄZEK KOPALNÍ GÓRNOŚLĄSKICH

KATOWICE, ul. Powstańców 49

Telef. Katowice: Międzydzielowe 26-27 do 26-30.

Miejscowe 26-31 do 26-34.

Adres telegraficzny: „ROBUR — Katowice”

D o s t a r c z a :

Pierwszorzędnego węgla kamiennego z własnych kopalń: Gotthard, Paweł, Litandra, Wawel, Wolfgang, Hr. Franciszek, Eminencja, Pokój, Śląsk, Niemcy, Donnersmarck, Blücher, Emma, Anna, Römer, Charlotte, Hillebrand, Wirek i Aszenborn.

Pierwszorzędnego koksu z własnych koksowni: Emma, Wolfgang, Pokój i Orzechów.

Pierwszorzędnych brykietów z własnych brykietowni: Emma i Römer.

Roczne wydobycie wynosi około 40% ogólnego wydobycia Górnego Śląska.

**Własne urządzenia portowe w Gdyni pod firmą: „Polskarob”
Polsko-Skandynawskie Towarzystwo Transportowe Sp. Akc. w Gdyni.**

Z A S T Ę P S T W A W K R A J U :

„Silemin” Sp. z ogr. odp., Warszawa, Mazowiecka 2,
„Silesia” Tow. z ogr. por., Poznań, Gwarna 8,
„Schlaak i Dąbrowski” Tow. z ogr. por., Bydgoszcz, Bernardyńska 5

„Polskie Tow. Handlowe” Sp. Akc., Kraków,
Sławkowska 1.
„Konsorcjum” Sp. z ogr. odp., Łódź, Przejazd 62.

TOWARZYSTWO FABRYK PORTLAND-CEMENTU

„WYSOKA”

SPÓŁKA AKCYJNA

ZARZĄD: WARSZAWA, MAZOWIECKA Nr. 7.

TELEFONY: 687-85, 687-52, 675-19, 612-87, 605-78, 706-10.

ADRES TELEGRAFICZNY: „WYSOKA” WARSZAWA

F A B R Y K I :

- 1) w Wysokiej Pilickiej, przy stacji Łazy, Warsz. Dyr. Kol. Państw.
- 2) w Podrosi „ „ Roś, Wileńskiej Dyr. Kol. Państw.