

INŻYNIER KOLEJOWY

MIESIĘCZNIK POŚWIĘCONY SPRAWOM KOLEJNICTWA I KOMUNIKACJI.

Redaktor naczelny: *Inż. Stefan Sztolcman.*

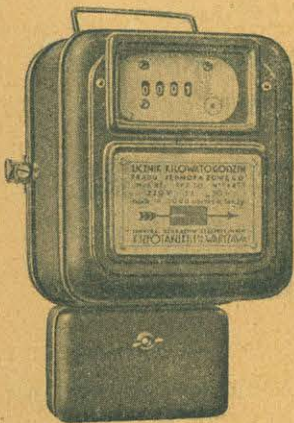
Redaktor odpowiedzialny: *Inż. Bogumił Hummel.*

Administrator: *Inż. W. Gąssowski.*

Członkowie Komitetu Redakcyjnego:

inż. inż. A. Frank, S. Felsz, Z. Gubrynowicz, J. Kwiatkowski, W. Nikołajew, A. Tuz, E. Raabe, J. Śniechowski,
inż. inż. T. Świeściakowski, S. Wasilewski, R. Wisznicki i I. Winer.

Adres Redakcji i Administracji: *Warszawa, Krucza 14 m. 4, g. 17—18, lub Żórawia 23 m. 9, tel. 8-86-38, g. 14—15.*



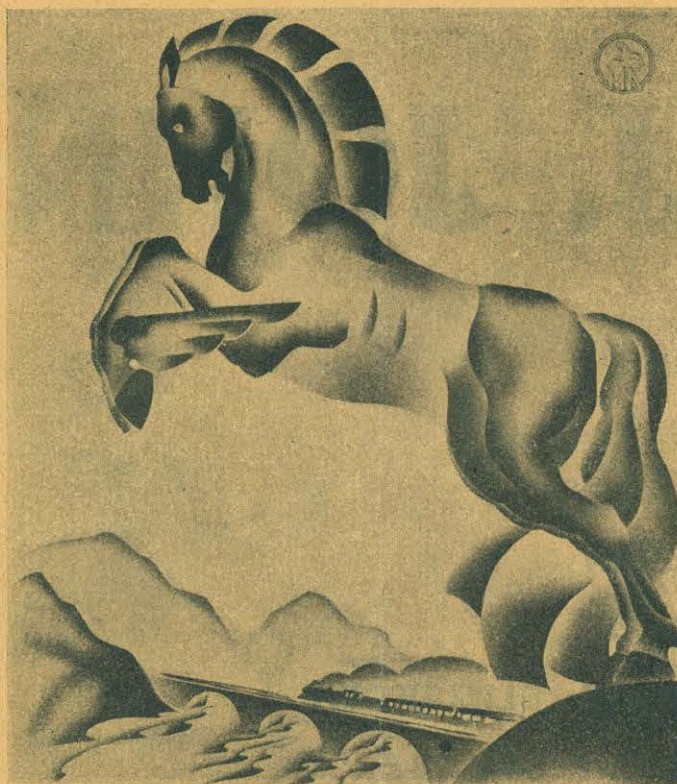
Liczniki energii elektrycznej.
Urządzenia rozdzielcze okapturzone,
Aparaty niskiego napięcia do 2000 amp.
Aparaty wysokiego napięcia do 35000 woltów

**FABRYKA APARATÓW ELEKTRYCZNYCH
K. SZPOTAŃSKI i S-ka**

SPÓŁKA AKCYJNA

Warszawa, Kałuszyńska 4

Telefon 10-02-43 i 10-00-43.



MUZEUUM KOLEJOWE

WARSZAWA, NOWY ZJAZD 1 (naprzeciw Zamku Królewskiego)

„ROBUR” ZWIĄZEK KOPALŃ GÓRNOŚLĄSKICH

KATOWICE, ul. Powstańców 49

Telef. Katowice: Międzydzielowe 26-27 do 26-30.

Miejscowe 26-31 do 26-34.

Adres telegraficzny: „ROBUR — Katowice”

D o s t a r c z a :

PIERWSZORZĘDNEGO WĘGLA KAMIENNEGO Z WŁASNYCH KOPALŃ: **Gotthard, Paweł, Lifthandra, Wawel, Wolfgang, Hr. Franciszek, Eminencja, Pokój, Śląsk, Niemcy, Donnersmarch, Blücher, Emma, Anna, Römer, Charlotte, Hillebrand, Artur i Menzel (Wirek).**

PIERWSZORZĘDNEGO KOKSU Z WŁASNYCH KOKSOWNI: **Emma, Wolfgang, Gotthard i Pokój.**

PIERWSZORZĘDNYCH BRYKIETÓW Z WŁASNYCH BRYKIETOWNI: **Emma i Römmer.**

Roczne wydobycie wynosi około 40% ogólnego wydobycia Górnego Śląska.

**Własne urządzenia portowe w Gdyni pod firmą „POLSKAROB”
Polsko-Skandynawskie Towarzystwo Transportowe Sp. Akc. w Gdyni.**

Z A S T Ę P S T W A W K R A J U :

„Silemin” Sp. z ogr. odp., Warszawa, Moniuszki 8,

„Silesia” Tow. z ogr. por., Poznań, Gwarna 8,

„Schlaak & Dąbrowski” Tow. z ogr. por., Bydgoszcz, Bernardyńska 5

„Polskie Tow. Handlowe” Sp. Akc., Kraków, Sławkowska 1

„Silesiana” Sp. z ogr. odp., Lwów, Legionów 1,

„Konsorcjum” Sp. z ogr. odp., Łódź, Przejazd 62.

SP. AKC. J. JOHN W ŁODZI

wykonywa:

PĘDNIE

KOŁA ZĘBATE

NAPRĘŻACZE PASÓW

TOKARKI I WIERTARKI

PRZEKŁADNIE ZĘBATE I ŚLIMAKOWE

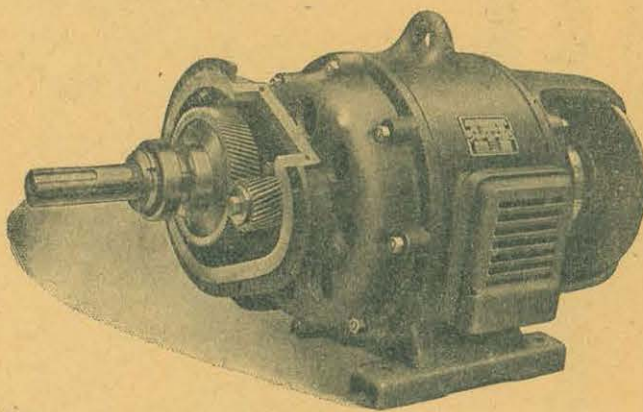
ORYGINALNE KOTŁY STREBEL'A

RADJATORY DO CENTRALNEGO OGRZEWANIA

ODLEWY żeliwne wszelkiego rodzaju i wielkości, piecyki wagonowe

klocki hamulcowe, maźnice wagonowe i t. p.

ŚRUBY z nakrętkami wszelkiego rodzaju i wielkości.



Przekładnia zębata wbudowana w płaszcz silnika.

668/32